

Notre seule limite...

Porte-Caissons Réparateur  
Routier Design  
Porte-Engins  
Agricole



## PORTE-CAISSONS 26T PIC



Appareil à bras Reconditionné\*  
Appareil à bras Neuf Ampliner\*\*

Dimensions : suivant appareil à bras  
Chassis en tube rectangulaire

Flèche tubulaire  
avec ressort transversal

Anneau fixe  
soudé

Essieux Colaert  
RC 560/60 R22.5  
Freinage hydraulique

Béquille avant  
Hydraulique

Verrouillage hydraulique  
arrière du caisson

Homologation Code de la route  
PV des mines, Carte grise  
Barré rouge & Certificat benne amovible

Vérin anti-Cabrage  
sur essieu 2

Groupe hydraulique :  
Pompe, réservoir &  
distributeur **indépendant**  
avec manette en cabine

Garde-boue

Marchepied et Coffre

À PARTIR DE **33 433 €HT\*** / **44 474 €HT\*\***

... VOTRE IMAGINATION

# LISTE NON-EXHAUSTIVE DES ÉQUIPEMENTS SUPPLÉMENTAIRES POSSIBLE



## FLÈCHE ATTELAGE

Flèche à suspension hydraulique	1 009	€HT
Anneau à boulonner (décalé)	377	(444) €HT
Anneau tournant soudé	213	€HT
Anneau tournant à boulonner (Scharmüller)	395	(944) €HT
Calotte à boulonner (Scharmüller)	523	(659) €HT
Attelage réglable en hauteur	314	€HT

## TRAIN ROULANT

Tandem, suspension Hydraulique, Colaert	5 378	€HT
Tandem, suspension Hydraulique STT, Colaert	8 215	€HT
Délestage essieu avant (susp. Hydraulique)	2 621	€HT
Mise à niveau essieux Automatique (susp. Hydraulique)	3 922	€HT
Suiveur arrière 'Classique'	3 758	€HT
Suiveur arrière 'AutoDirecteur'	5 406	€HT
Suiveur arrière 'Forcé'	6 672	€HT
Suiveur arrière 'AutoPiloté'	7 019	€HT

## PNEUMATIQUES

Roues simples, neuves en 560/60 R22,5 BKT FL693	782	€HT
Roues simples, neuves en 560/60 R22,5 NOKIAN CT BAS	2 381	€HT
Roues simples, neuves en 560/60 R22,5 MICHELIN XBIB HeavyDuty	2 243	€HT
Roues simples, neuves en 600/50 R22,5 BKT FL630	1 449	€HT
Roues simples, neuves en 600/50 R22,5 NOKIAN CT BAS	3 485	€HT

## FREINAGE

Freinage mixte 25 km/h	2 681	€HT
Freinage Air 40 km/h	3 808	€HT

## APPAREIL À BRAS

<b>Puissance Bras</b>	<b>20T</b>	<b>26T</b>
Potence Coulissante	X	1 470 €HT
Potence Coulissante Longue	1 328	2 618 €HT
Potence Coulissante et Articulée	4 973	5 790 €HT
Potence Coulissante et Articulée Longue	6 833	7 965 €HT
* Appareil à bras fourni par le client		-3 500 €HT

## HYDRAULIQUE MANETTE

Pompe 108l/min	292	€HT
Réservoir externe de 100L avec filtre retour	319	€HT
Réservoir externe de 160L avec filtre retour	386	€HT
Élément supplémentaire sur distributeur (/u)	961	€HT
Elément de régulation sur distributeur	493	€HT
Filtre pression 120L/min 420B 10µABS	419	€HT
Cardan Homo-cinétique - Simple joint (Double joint)	553	(799) €HT
Manette 'radio-commande'	995	€HT

## BÉQUILLES

Pompe à main sur béquille avant (S.E.)	229	€HT
Béquille avant hydraulique type compas inversé	281	€HT
Double béquille hydraulique avant latérales	1 109	€HT
Pompe à main sur béquille avant (D.E.)	312	€HT

## DIVERS

Barres de protection latérale		444	€HT
Coffre de rangement supp. 40x30x34cm   55x35x42cm   75x40x41cm	88   164	252	€HT
Feux de signalisation à LED type PL (gamme ECOLED II)		297	€HT
Prise hydraulique arrière Simple Effet (Double Effet)	226	(394)	€HT
Coupleurs D.D.S.P. (/Effet)		49	€HT
Feu de travail 1500lm (/u)		129	€HT
Kit Caméra avec écran 7" et faisceau 20m		475	€HT

\* : Équipement(s) pour appareil à bras reconditionné  
Ces options ne sont que celle souscrites le plus fréquemment.  
Nous pouvons, grâce à notre bureau d'étude, envisager une multitude d'autres équipements, à votre image, et créés selon vos besoins, et uniquement vos besoins.

Notre seule limite...

**SARL BCM**  
0910 LA NORMANDIE  
37110 VILLEDOMER



Tél

**02.47.550.100**

Fax

**02.47.550.643**

Mail

[contact@remorques-bcm.com](mailto:contact@remorques-bcm.com)

Made in  
FRANCE

[www.remorques-bcm.com](http://www.remorques-bcm.com)

... VOTRE IMAGINATION



Exemples de réalisations ...

PORTE-CAISSONS 24T PTC  
PORTE-CAISSONS 26T PTC  
PORTE-CAISSONS 29T PTC



Bras neuf Ampliner, RC 560\*60 R22.5 FL630, Essieu suiveur arrière, Potence grande longueur puissance 20T...



Bras recon., Freinage Air 40Km/h, RC 560\*60 R22.5 FL693, Anneau boulonné, Susp. flèche Hydro, suiveur AutoPiloté...

Sarl BCM - D910 La Normandie - 37110 VILLEDOMER - 02.47.550.100 - [www.remorques-bcm.com](http://www.remorques-bcm.com)



Exemples de réalisations ...

PORTE-CAISSONS 18t PIC  
PORTE-CAISSONS 24t PIC  
PORTE-CAISSONS 29t PIC



Bras reconditionné, RC 560\*60 R22.5 FL630, Anneau tournant boulonné, Prise hydro. arrière avec coupleurs D.D.S.P. ...



Bras recond., Freinage Mixte, RC 560\*60 R22.5 FL630, Anneau fixe soudé, pompe à pistons 80L/min 350b...

Sarl BCM - D910 La Normandie - 37110 VILLEDOMER - 02.47.550.100 - [www.remorques-bcm.com](http://www.remorques-bcm.com)



Exemples de réalisations ...

PORTE-CAISSONS 18t PIC  
PORTE-CAISSONS 24t PIC  
PORTE-CAISSONS 29t PIC



Bras reconditionné, RC 560\*60 R22.5 FL693, Anneau boulonné, Prise hydraulique arrière avec coupleurs D.D.S.P. ...



Bras recon., Freinage Mixte, RC 560\*60 R22.5 FL630, Anneau boulonné, Prise hydraulique arrière avec coupleurs D.D.S.P. ...

Sarl BCM - D910 La Normandie - 37110 VILLEDOMER - 02.47.550.100 - [www.remorques-bcm.com](http://www.remorques-bcm.com)



Exemples de réalisations ...

PORTE-CAISSONS 18t P/C  
PORTE-CAISSONS 24t P/C  
PORTE-CAISSONS 29t P/C



Bras reconditionné, RC 500\*60 R22.5 FL630, suiveur arr. 'Classique', Anneau tournant soudé, Support pelle & échelle...



Bras reconditionné, RC 500\*60 R22.5 FL630, Rallonge double effet Arr. avec coupleurs DDSP,  
Sarl BCM - D910 La Normandie - 37110 VILLEDOMER - 02.47.550.100 - [www.remorques-bcm.com](http://www.remorques-bcm.com)



Bras reconditionné, RC 560\*60 R22.5 FL693, Rallonge double effet Arr. avec coupleurs DDSP, Cardan Homocinétique...



Bras reconditionné, Flèche à suspension hydraulique, suiveur 'Autopiloté', RC 560\*60 R22.5 FL630  
Sarl BCM - D910 La Normandie - 37110 VILLEDOMER - 02.47.550.100 - [www.remorques-bcm.com](http://www.remorques-bcm.com)



Bras reconditionné, Freinage AIR 40km/h, suiveur 'Classique', RC 560\*60 R22.5 FL630, Système élévateur arrière...



Bras reconditionné, suiveur 'Classique', RC 500\*60 R22.5 FL630





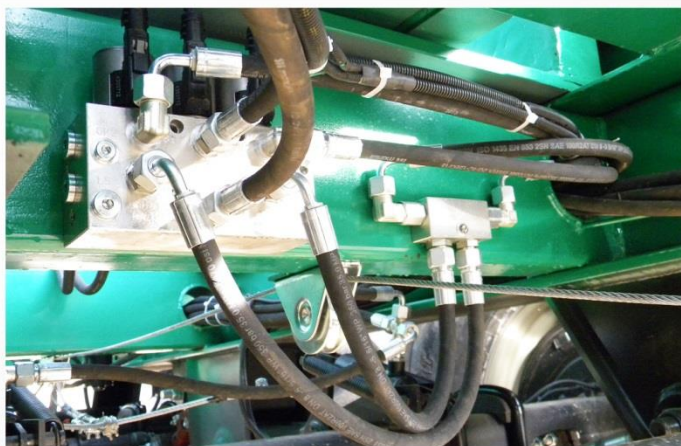
Bras reconditionné, Tandem 'Standard', suiveur 'Classique', Rallonge hydraulique avec prises DDSP



Bras reconditionné, Freinage AIR 40km/h, suiveur 'Classique', Anneau à boulonner



Bras reconditionné, Freinage AIR 40km/h, RC 560/60 R22.5, Pompe engrenages 118l/min, attelage Calotte



Bras reconditionné, suiveur 'AutoPiloté', RC 560/60 R22.5, Pompe à main sur béquille avant



Exemples de réalisations ...

PORTE-CAISSONS 18t PIC  
PORTE-CAISSONS 24t PIC  
PORTE-CAISSONS 29t PIC



Bras NEUF HIAB, Tandem 'Surbaissé', RC 500/60 R22.5, groupe Pompe-Distributeur indépendant



Bras NEUF HIAB, Tuyauterie rigide sur vérin de levage, support berce pour libération effort sur rouleur



Bras reconditionné, Freinage Mixte 25km/h, suiveur 'Classique', RC 560/60 R22.5



Bras reconditionné, suiveur 'Classique', RC 500/60 R22.5, Pompe à main sur béquille avant  
Sarl BCM - D910 La Normandie - 37110 VILLEDOMER - 02.47.550.100 - [www.remorques-bcm.com](http://www.remorques-bcm.com)

